



# MSD in Deutschland

2024/2025



## Unser Unternehmen



Wir, MSD Sharp & Dohme GmbH, sind die deutsche Tochter des forschenden US-amerikanischen Pharmaunternehmens Merck & Co., Inc., Rahway, NJ, USA.

Wir haben ein gemeinsames Ziel: Wir nutzen Spitzenwissenschaft, um Leben auf der ganzen Welt zu retten und zu verbessern.

Seit über 130 Jahren bringen wir den Menschen Hoffnung durch die Entwicklung wichtiger Medikamente und Impfstoffe.

■ Mehr über unser Unternehmen unter [msd.de](https://www.msd.de)

■ Unser globaler [Impact Report 2023/2024](#)

## MSD in Deutschland (Fokus Human Health)



Stand Dez. 2024



**1162**  
aktive  
Mitarbeitende



**1828**  
aktive  
Teilnehmende in  
klinischen Studien



**580**  
aktive Studien-  
Standorte



**60**  
Jahre in  
Deutschland



**USD \$1,7 Mio.**  
Investitionen in  
Studien



**55**  
Produkte



**150**  
aktive klinische Studien



**Ausgewählte internationale Auszeichnungen unseres US-amerikanischen Mutterkonzerns**

**2024**

**Human Rights Campaign Foundation**

*Wir wurden anerkannt im Corporate Equality Index (2023-2024)*

**2024**

**Newsweek**

*Wir gehören zu Amerikas verantwortungsvollsten Unternehmen – Nr. 1 insgesamt und Nr. 1 im Sektor.*



**Ausgewählte nationale Auszeichnungen für uns in Deutschland**

**2025**

**kununu Top Company-Siegel 2025**

*Wir gehören zu den Unternehmen mit dem besten Arbeitsumfeld in Deutschland. 94 % aller Kolleg:innen, die auf kununu eine Bewertung hinterlassen haben, empfehlen MSD als Arbeitgeber weiter.*

**2024**

**Gold-Zertifikat – WELL Building Institute**

*Wir wurden ausgezeichnet als eines der ersten Unternehmen in Deutschland für eine besonders gesundheitsfördernde und wohlbefindliche Arbeitsumgebung in der Macherei München.*

# Nachhaltigkeit bei MSD

Seit mehr als 130 Jahren engagieren wir uns dafür, verantwortungsvoll zu handeln und Werte für die Gesellschaft zu schaffen. Deshalb ist verantwortungsvolles Handeln Teil unseres strategischen Rahmens, der unser Engagement für eine nachhaltige und gesunde Zukunft für Menschen und Gemeinschaften zum Ausdruck bringt.

■ Mehr über Nachhaltigkeit auf der [MSD Webseite](#)



## Unsere konzernweiten Nachhaltigkeits-Handlungsfelder

Dieses Nachhaltigkeits-Factsheet zeigt ausgewählte Initiativen in Deutschland.



Access to Health



Employees



Environmental Sustainability



Ethics & Values

■ [Mehr über unsere weltweite Nachhaltigkeitsstrategie](#)



## Gemeinsam für mehr Gesundheit und Integration

Seit 2010 unterstützen wir das Projekt 'Mit Migranten für Migranten' (MiMi) des Ethno-Medizinischen Zentrum e.V. (EMZ) in Hannover. In Deutschland werden Migrant:innen zu MiMi-Gesundheitsmediator:innen ausgebildet, die ihre Landsleute über Gesundheitsförderung, Präventionsangebote und lokale Gesundheitsdienste informieren. Im Jahr 2024 haben wir allein in Bayern 22 Veranstaltungen innerhalb der MiMi-HPV-Kampagne durchgeführt. Es ist nicht nur eines unserer Leuchtturmprojekte, sondern gilt inzwischen als branchenführendes Musterbeispiel für mehr Gesundheitskompetenz und Chancengerechtigkeit bei der medizinischen Versorgung.

EMZ Team und MSD Kolleg:innen bei der MiMi Fachtagung in München (März 2024)



# Unsere Handlungsfelder

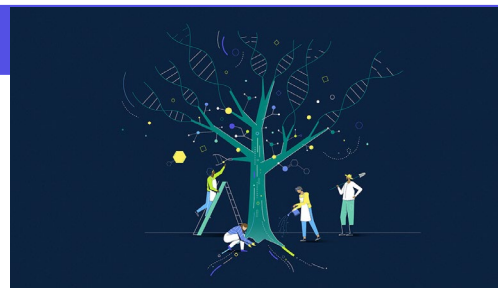
Ausgewählte Initiativen von Human Health in Deutschland



## Access to Health

### Klimawandel und Infektionskrankheiten: Neue Gesundheitsrisiken im Blick

Gerade bei Menschen mit Vorerkrankungen können Gesundheitsrisiken durch den Klimawandel zunehmen. In dem von uns unterstützten Workshop der BAG Selbsthilfe (dem Dachverband von 121 Selbsthilfeverbänden in Deutschland) erläuterte ein anerkannter Experte, wie der Klimawandel die Ausbreitung von Infektionskrankheiten begünstigt und welche spezifischen Risiken daraus entstehen können. Die Veranstaltung trug dazu bei, die Gesundheitskompetenz von Patient:innen und Patientenverbänden im Umgang mit klimabedingten Gesundheitsrisiken zu stärken.



## Employees

### Let's Move DE&I: Fokus auf Inklusion und unbewusste Vorurteile

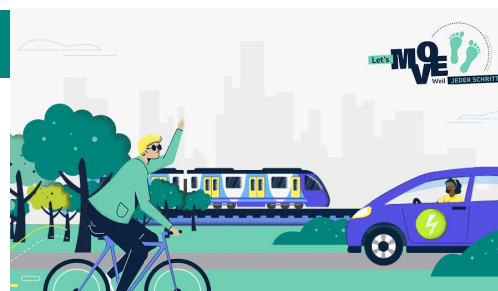
Im September 2024 fand unser neunter interner "DE&I Experience Month" (Diversity, Equity & Inclusion) statt, diesmal mit dem Schwerpunkt auf Inklusion und unbewusste Vorurteile. Im Rahmen dieses Monats wurden drei Veranstaltungen und ein Audioangebot von unseren vier Employee Business Ressource Groups (EBRGs) für alle deutschen Standorte organisiert: CapABILITY, Women's Network, Next Generation Network und Rainbow Alliance. Die Teilnahmequote unserer Mitarbeitenden stieg im Vergleich zum Vorjahr erheblich – ein positives Signal, dass wir uns auf die richtigen Themen und Formate fokussieren.



## Environmental sustainability

### Nachhaltige Mobilität: Neue Wege für unsere Mitarbeitenden

Im Jahr 2023 starteten wir mit der ZUGstattFLUG-Challenge, um unsere Emissionen bei Dienstreisen zu reduzieren. Diesen Weg setzten wir 2024 konsequent fort und arbeiteten weiter an der Minimierung unserer Haupttreiber. Ein wichtiger Schritt: Bis 2030 soll unsere Flotte zu 65 Prozent aus Elektroautos bestehen. Dafür passen wir unseren Bestellprozess an, stellen Testfahrzeuge bereit und unterstützen bei der Installation privater Ladeinfrastruktur. Mit der Förderung der BahnCard und einem Leitfaden für nachhaltige Geschäftsreisen trieben wir die Emissionsreduktion bei Dienstreisen weiter voran. Zudem erweiterten wir unser Angebot an Firmenfahrrädern und nahmen erneut am Stadtradeln teil – gemeinsam kamen wir hier auf über 9.000 Kilometer.



## Ethics and Values

### Nachhaltigkeits-Roadshow: Weil jeder Schritt zählt

Das Nachhaltigkeitsteam führte 2024 eine interne Roadshow durch. Dabei wurden die Nachhaltigkeitsziele bereits 18 Teams und Abteilungen vorgestellt und in einem offenen Dialog diskutiert. Diese Initiative fördert nicht nur das Bewusstsein für Nachhaltigkeit, sondern motiviert auch die Mitarbeiter:innen, sich engagiert für die Erreichung der Ziele einzusetzen.



# Unsere Handlungsfelder

Weitere lokale Initiativen von Human Health in Deutschland



## Access to Health



### Fachinformationen besser anbieten

Wir engagieren uns in Initiativen, die sich für leicht lesbare und digitale Patienten- und Gebrauchsinformationen einsetzen. Zu den Zielen gehören der leichtere Zugang zu Gesundheitsinformationen, die mehr Gesundheitskompetenz der Patient:innen sowie die CO<sub>2</sub>-Reduktion durch weniger Papierverbrauch bei digitalen Formaten.

## Employees



### Soziales Engagement vervielfachen

Unser Programm "Ich engagiere mich" ermöglicht Mitarbeiter:innen, bis zu 40 bezahlte Arbeitsstunden pro Jahr für soziale Projekte zu nutzen. 2024 haben wir die zur Verfügung stehenden Stunden im Vergleich zu 2023 mehr als verdoppelt. Insgesamt haben wir über 2500 Stunden in verschiedenen sozialen und ökologischen Projekten geleistet.

## Environmental Sustainability



### Plattformen erweitern und nutzen

Wir beteiligten uns an wichtigen Veranstaltungen, die Partner:innen aus Wirtschaft, Wissenschaft und Politik zusammenbringen, um neue Ansätze und Allianzen für mehr Nachhaltigkeit im Gesundheitswesen zu ermöglichen. Wir waren etwa Sponsor der CleanMed Berlin und engagierten uns aktiv beim ZUKE Green Kongress.

# Unsere Zusammenarbeit mit Partner:innen und Stakeholdern

2024 haben wir unsere Partnerschaften ausgebaut und intensiviert. Denn nur gemeinsam können wir unsere weltweiten Ziele erreichen.



### deinNachbar e.V.

Durch eine Kooperation mit deinNachbar e.V. unterstützen wir Mitarbeiter:innen bei der Pflege ihrer Angehörigen. Der Verein bietet Beratung, Schulungen und Alltagshilfe. Zusätzlich können sich Mitarbeiter:innen über unser Programm "Ich engagiere mich" ehrenamtlich betätigen und dadurch das soziale Unterstützungsnetzwerk von deinNachbar weiter stärken.



### myAbility Social Enterprise GmbH

Beim Thema Inklusion kooperieren wir mit dem Sozialunternehmen myAbility, das sich für eine barrierefreie und chancengerechte Gesellschaft einsetzt. Im Rahmen unserer Kooperation haben 85 Führungskräfte und DE&I Expert:innen bei myAbility ein Inklusionstraining absolviert. Darin haben sie gemeinsam mit Menschen mit sichtbaren und nicht-sichtbaren Behinderungen über Umgang und Zusammenarbeit in der Arbeitswelt gesprochen.



### LOXXESS und trans-o-flex

Bis 2030 streben wir eine 30-prozentige Reduktion unserer Scope-3-Emissionen gegenüber 2019 für eine nachhaltigere Lieferkette an. Nach dem erfolgreichen Einsatz umweltfreundlicher Mehrwegboxen intensivieren wir die Zusammenarbeit zwischen Global Sustainability, Logistik und den Partnern LOXXESS und trans-o-flex. Der Fokus liegt auf innovativen Methoden zur Datenerfassung, Abfallreduzierung und Transporteffizienz.



## About MSD

MSD is known as Merck in the United States and Canada. In [MARKET], MSD is an affiliate of Merck & Co., Inc., Rahway, N.J., U.S.A. We are unified around our purpose: We use the power of leading-edge science to save and improve lives around the world. For more than 130 years, we have brought hope to humanity through the development of important medicines and vaccines. We aspire to be the premier research-intensive biopharmaceutical company in the world – and today, we are at the forefront of research to deliver innovative health solutions that advance the prevention and treatment of diseases in people and animals. We foster a diverse and inclusive global workforce and operate responsibly every day to enable a safe, sustainable and healthy future for all people and communities. For more information, visit [www.msd.com](http://www.msd.com) and connect with us on Facebook, Twitter, Instagram, YouTube and LinkedIn.

## MSD Sharp & Dohme GmbH

Levelingstraße 4a  
81673 München  
[www.msd.de](http://www.msd.de)



[www.linkedin.com/cpmany/msd-Deutschland/](https://www.linkedin.com/cpmany/msd-Deutschland/)  
[www.instagram.com/msd\\_deutschland](https://www.instagram.com/msd_deutschland)  
[www.youtube.com/MsdDeutschland](https://www.youtube.com/MsdDeutschland)

*Merck & Co., Inc., Rahway, N.J., U.S.A., is known as MSD outside the United States and Canada.*